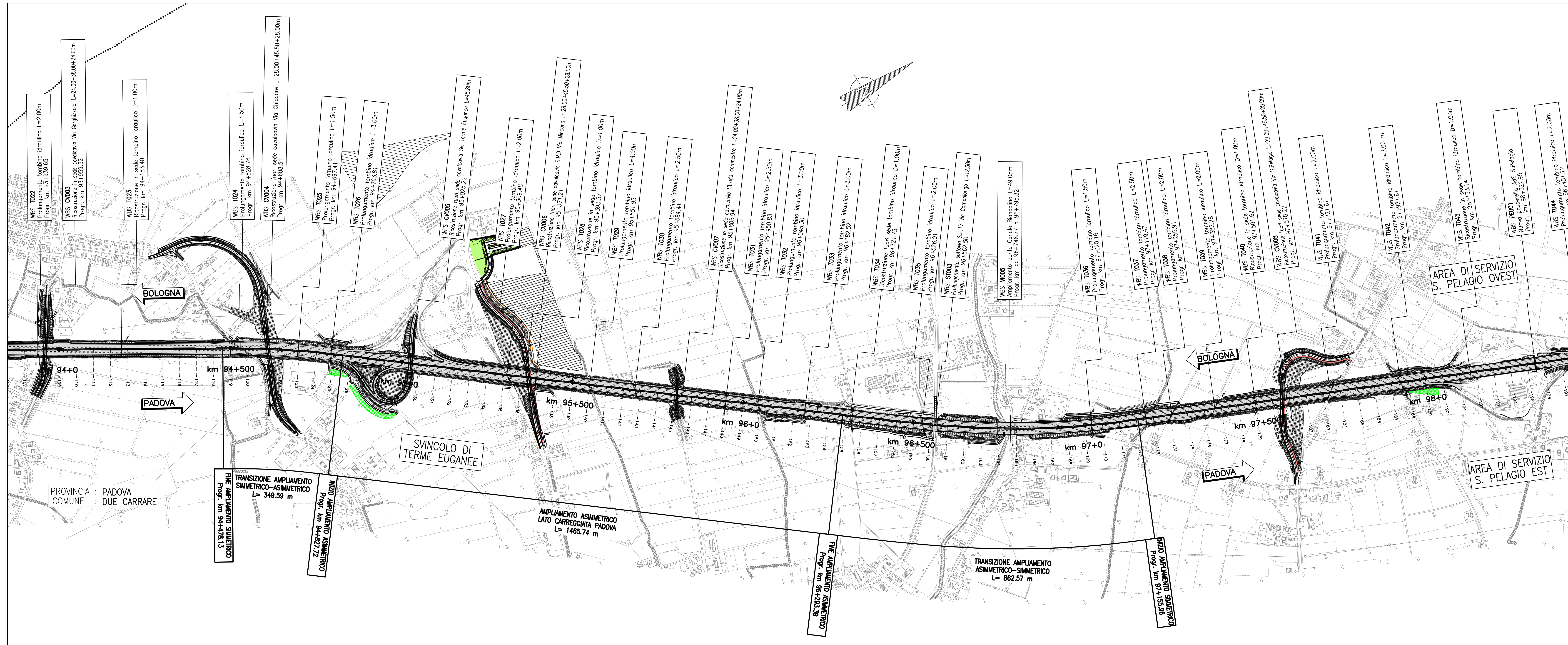


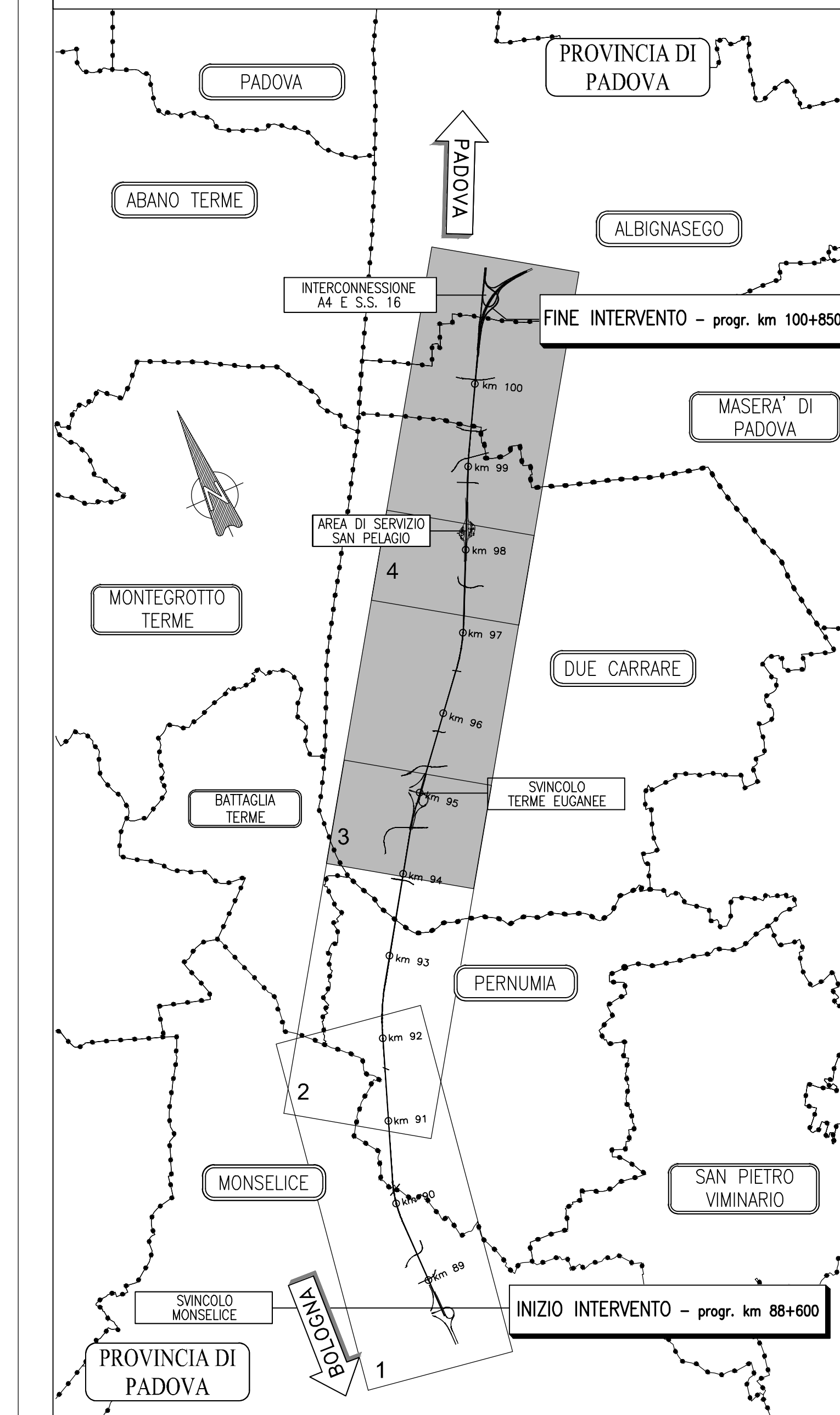
QUADRO 3 - PLANIMETRIA DI PROGETTO dal km 94+500 al km 97+500 - 1:5.000



QUADRO 4 - PLANIMETRIA DI PROGETTO dal km 97+500 al km 100+850 - 1:5.000



QUADRO DI UNIONE



autostrade per l'italia

AUTOSTRADA (A13) : BOLOGNA-PADOVA

AMPLIAMENTO ALLA TERZA CORSIA
TRATTO : MONSELICE - PADOVA SUD

PROGETTO DEFINITIVO

DOCUMENTAZIONE GENERALE

PARTE GENERALE

Planimetria generale di inquadramento - Tav. 2 di 2
dal km 94+500 al km 100+850

IL PROGETTISTA SPECIALISTA Ing. Gianluca Salvadore Spazzolini Ord. Ingg. Milano N. 424784 RESPONSABILE STRADALE, ARRETI E ANALISI INGEGNERISTICHE		IL RESPONSABILE INTERAZIONE PRESTAZIONI SPECIALISTICHE Ing. Mario Brugnoli Ord. Ingg. Roma N. 424308		IL DIRETTORE TECNICO Ing. Gianluca Mazzari Ord. Ingg. Roma N. 4426	
COORDINATORE GENERALE Ing. Maria Brugnoli Ord. Ingg. Roma N. 424308		SUPPORTO SPECIALISTICO VERIFICATO		REVISIONE 01 SETTEMBRE 2014 01 OTTOBRE 2017 02 MARZO 2018 03 MARZO 2021	