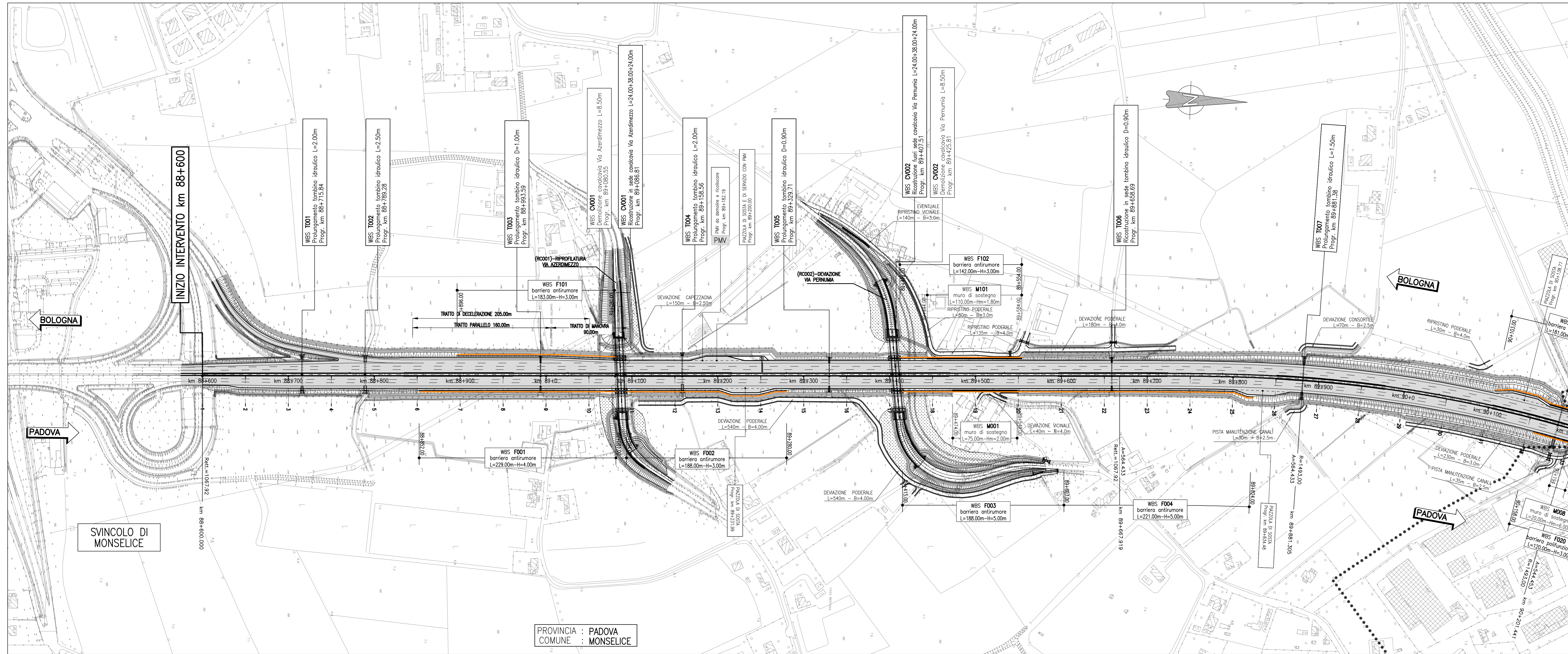
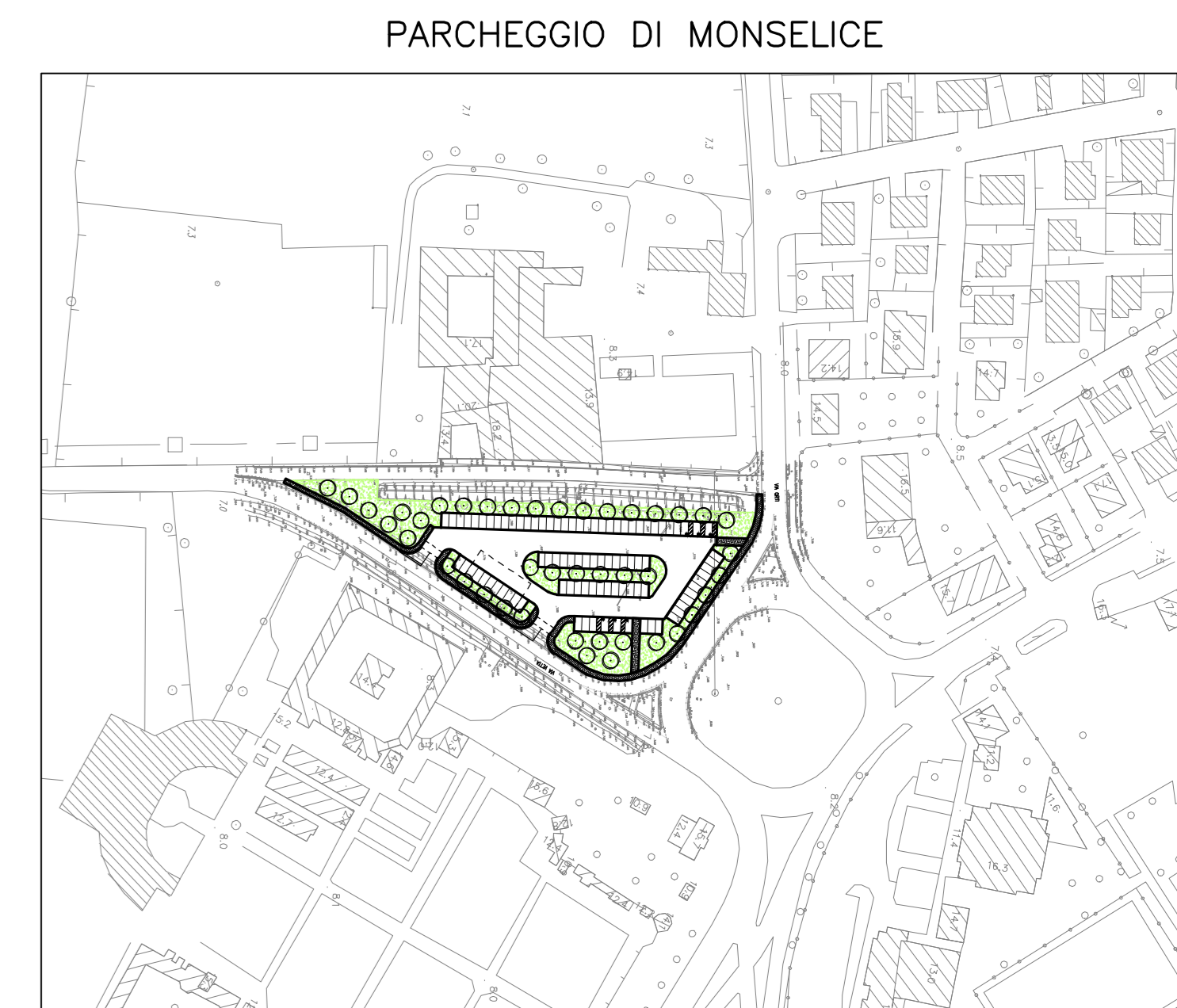
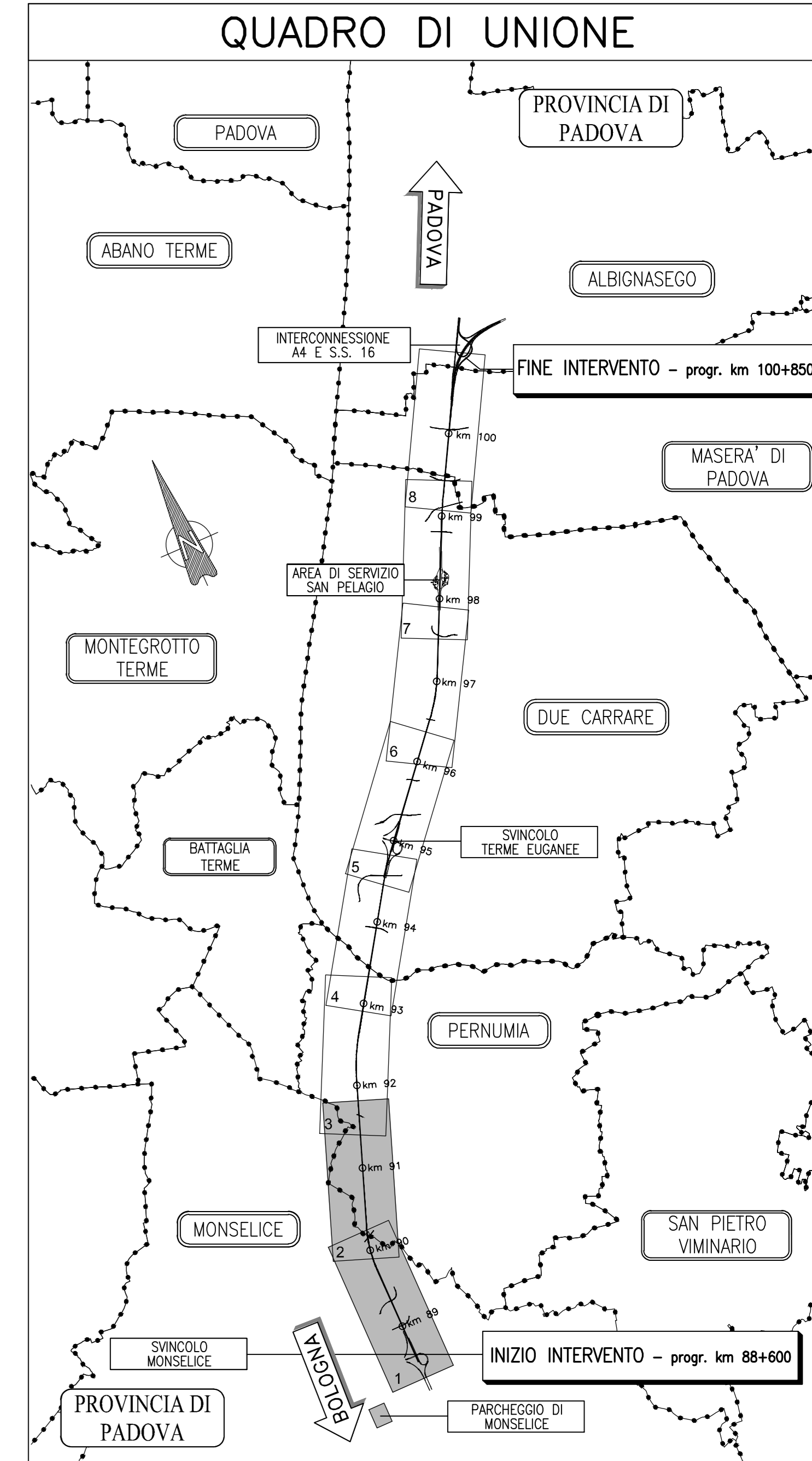
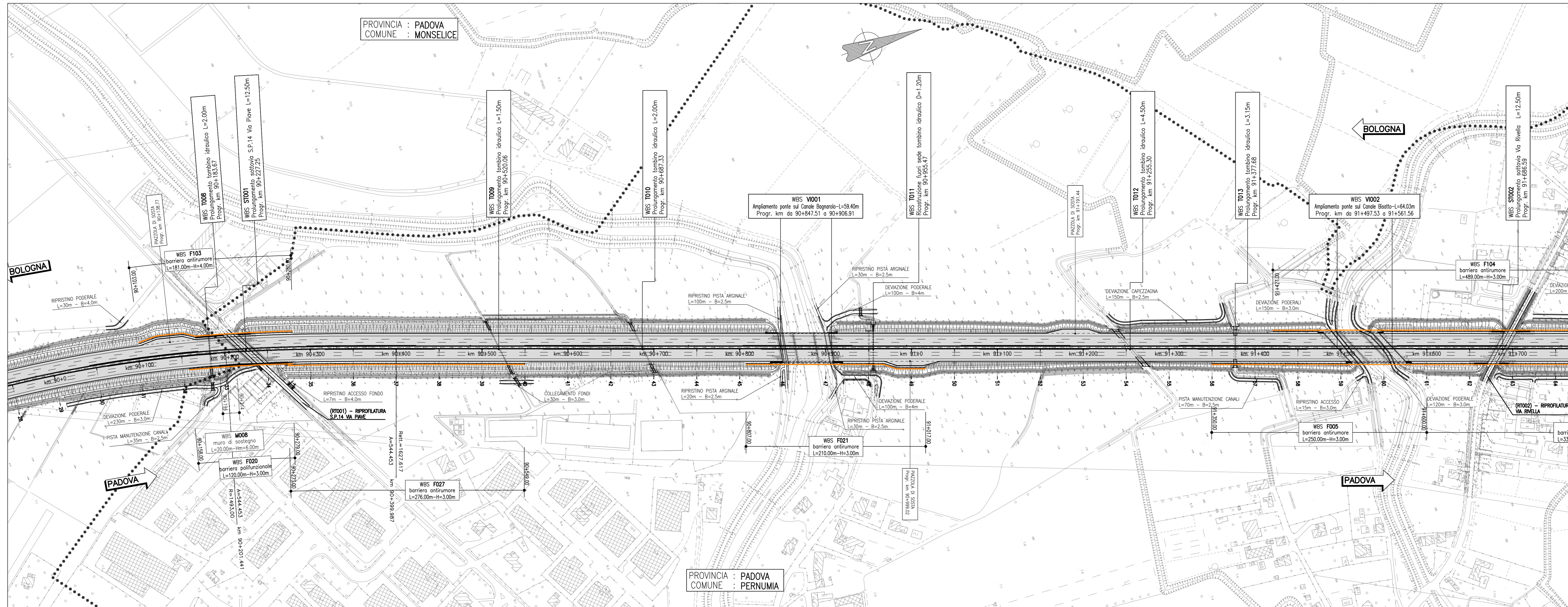


QUADRO 1 - PLANIMETRIA DI PROGETTO dal km 88+600 al km 90+100 - 1:2.000



QUADRO 2 - PLANIMETRIA DI PROGETTO dal km 90+100 al km 91+600 - 1:2.000



**autostrade** per l'italia  
 AUTOSTRADA (A13) : BOLOGNA-PADOVA

AMPLIAMENTO ALLA TERZA CORSIA  
 TRATTO : MONSELICE - PADOVA SUD

**PROGETTO DEFINITIVO**  
**CORPO AUTOSTRADALE**  
 PARTE STRADALE  
 PLANIMETRIA DI PROGETTO  
 PLANIMETRIA - Tav. 1 di 4  
 dal km 88+600 al km 91+600

IL PROGETTISTA SPECIALISTICO Ing. Giancarlo Sabatuzzi Ord. Ingg. Milano N. 4217/96 <b>RESPONSABILE STRADA, ARRETI E ANALISI TRASPORTATORIE</b>		IL RESPONSABILE INTERNAZIONALE PRESTAZIONI SPECIALISTICHE Ing. Mario Brugnoli Ord. Ingg. Roma N. 424/08		IL DIRETTORE TECNICO Ing. Orlando Mazzini Ord. Ingg. Roma N. 1416	
IL RESPONSABILE COORDINATORE PRESSIONI PRECEDIMENTI Ing. Maurizio Tassi		IL RESPONSABILE DELLA INFRASTRUTTURA E DELLA QUALITÀ VEICOLI Ministero delle Infrastrutture e della Mobilità Sostenibile		IL RESPONSABILE DELLA PROVA PRECEDIMENTI Ing. Maurizio Tassi	

VISTO DEL COMMITTENTE autostrade per l'italia IL RESPONSABILE COORDINATORE PRESSIONI PRECEDIMENTI Ing. Maurizio Tassi		VISTO DEL CONCESSIONARIO Ministero delle Infrastrutture e della Mobilità Sostenibile	
--	--	---	--

IL MODELLO LOGGATO CON DATA E ORE DI INVIO E CON IL NOME DEL PROGETTO E IL NOME DEL CLIENTE DEVE ESSERE CONSERVATO IN TUTTI I MOMENTI DELLA PROCEDURA DI PROVA E DI VERIFICA. IL MODELLO LOGGATO DEVE ESSERE CONSERVATO IN TUTTI I MOMENTI DELLA PROCEDURA DI PROVA E DI VERIFICA. IL MODELLO LOGGATO DEVE ESSERE CONSERVATO IN TUTTI I MOMENTI DELLA PROCEDURA DI PROVA E DI VERIFICA.