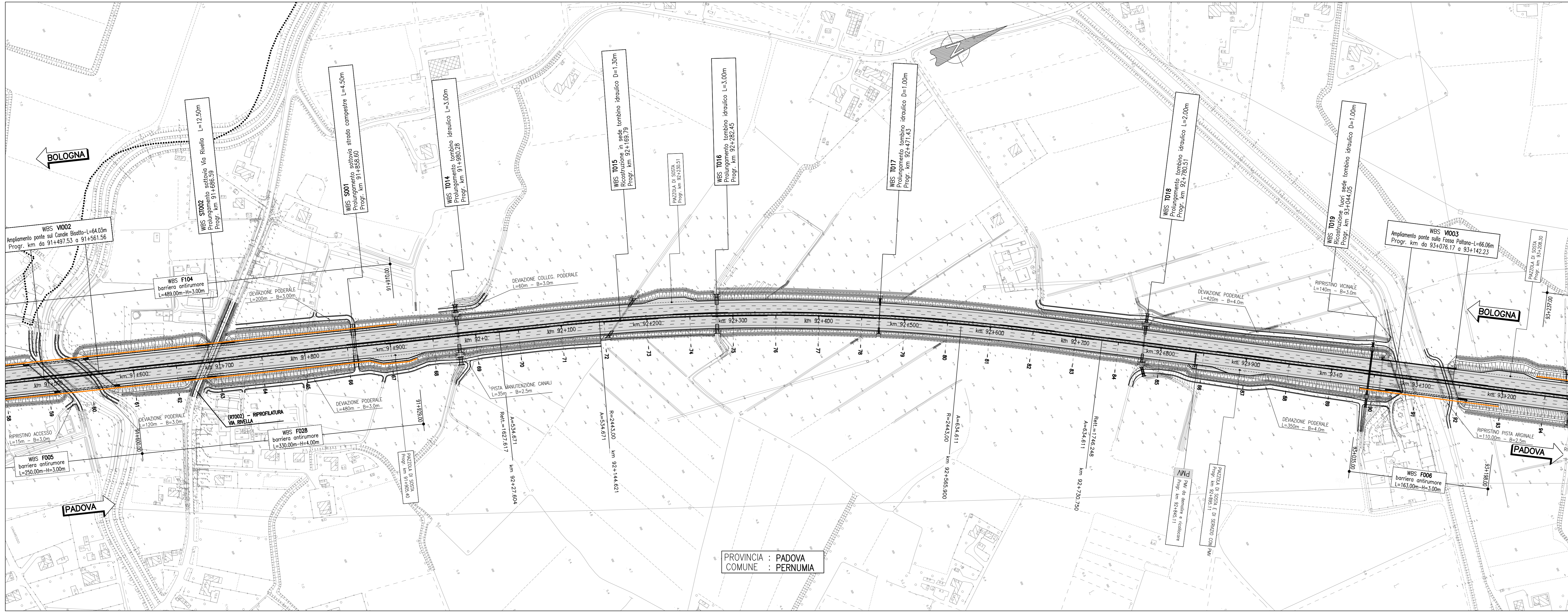
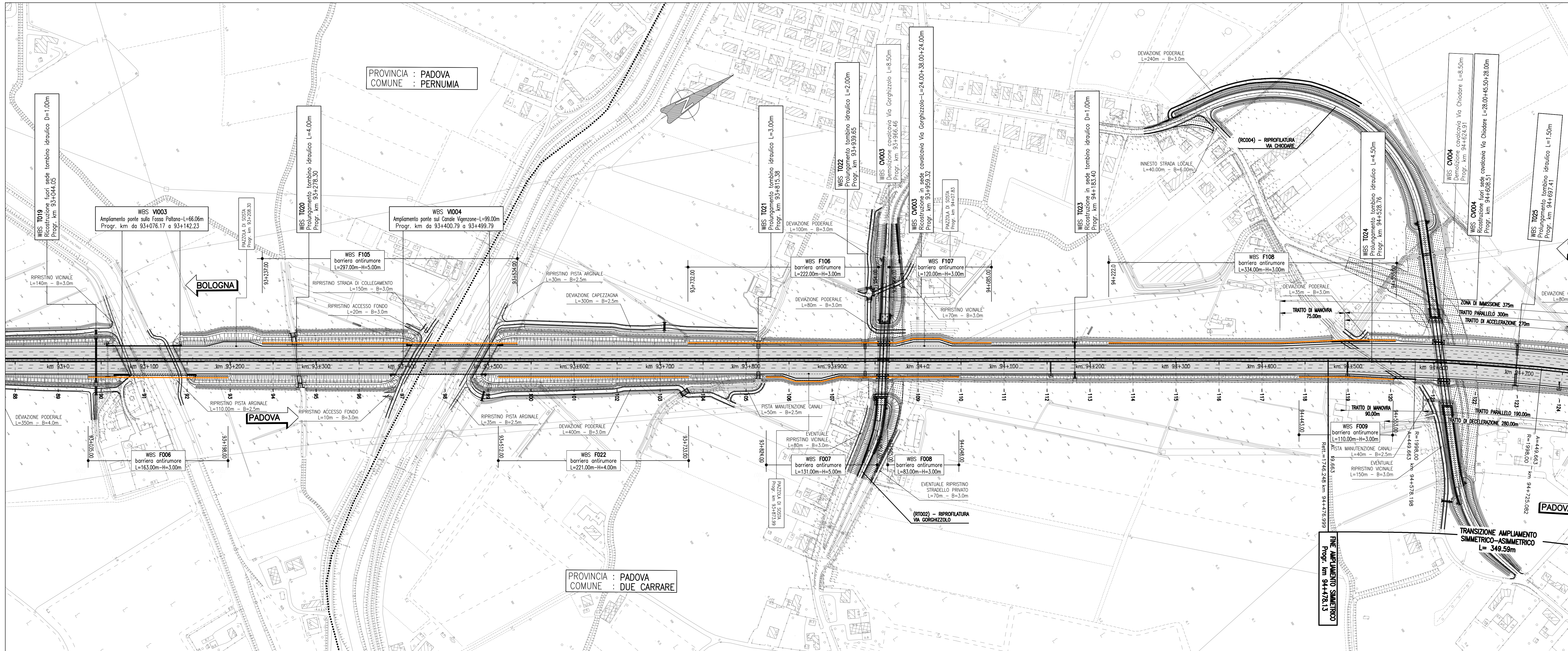


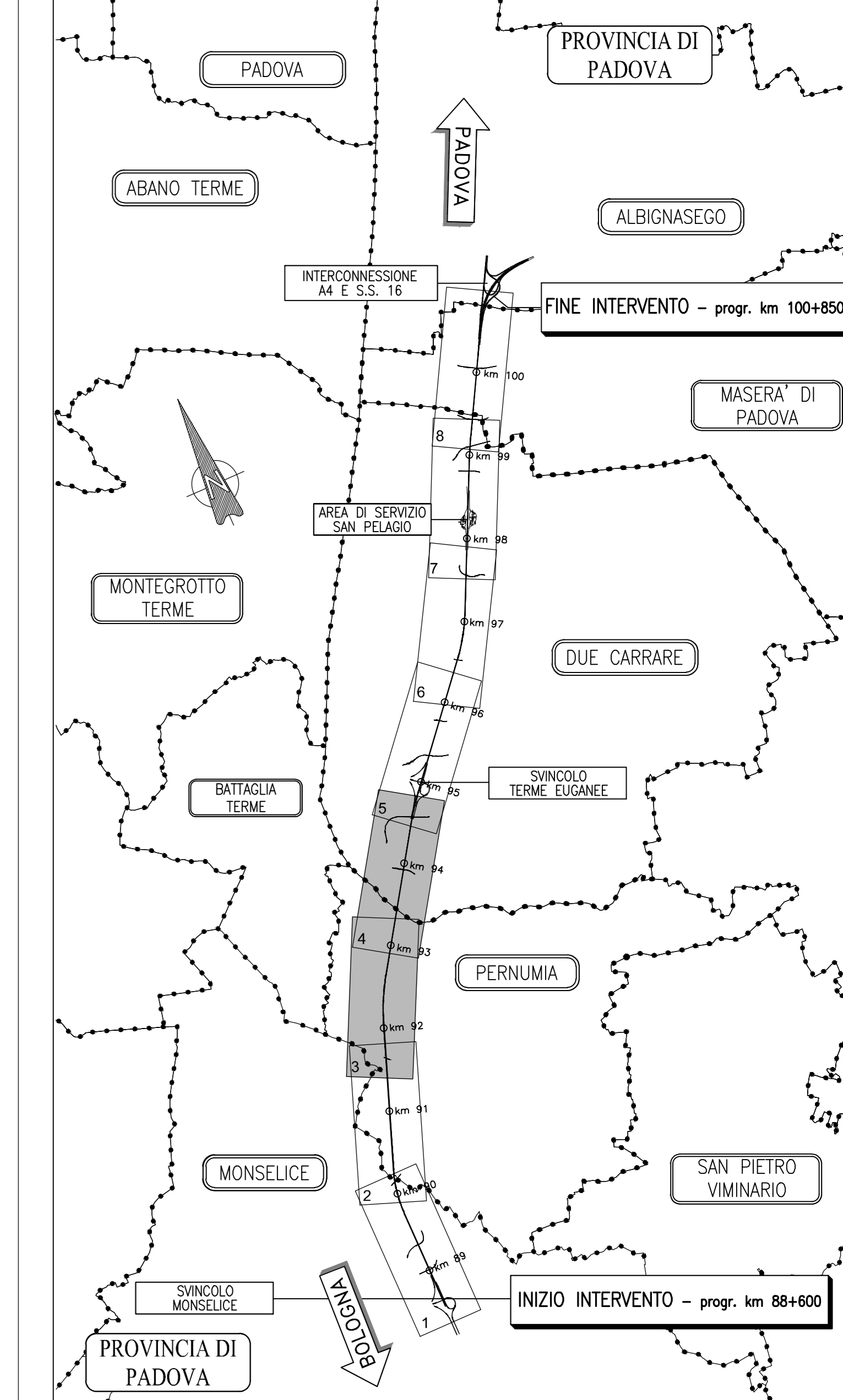
QUADRO 3 - PLANIMETRIA DI PROGETTO dal km 91+600 al km 93+100 - 1:2.000



QUADRO 4 - PLANIMETRIA DI PROGETTO dal km 93+100 al km 94+625 - 1:2.000



QUADRO DI UNIONE



AUTOSTRADA (A13) : BOLOGNA-PADOVA

AMPLIAMENTO ALLA TERZA CORSIA
TRATTO : MONSELICE - PADOVA SUD

PROGETTO DEFINITIVO

CORPO AUTOSTRADALE

PARTE STRADALE
PLANIMETRIA DI PROGETTO

PLANIMETRIA - Tav. 2 di 4
dal km 91+600 al km 94+625

IL PROGETTISTA SPERIMENTALE Ing. Gianluca Salvatore Spizzozzo Ord. Ingg. Milano N. 424308 RESPONSABILE STRADALE, ARRETRATI E ANALISI TRASPORTISTICHE		IL RESPONSABILE INTEGRAZIONE PRESSIONE SPECIALISTICA Ing. Mario Brugnoli Ord. Ingg. Roma N. 424308		IL DIRETTORE TECNICO Ing. Orlando Mezzato Ord. Ingg. Padova N. 1466 PROGETTAZIONE NUOVE OPERE AUTOSTRADALI	
PROGETTO DEFINITIVO				COPIA	
CORPO AUTOSTRADALE				COPIA	
PARTE STRADALE				COPIA	
PLANIMETRIA DI PROGETTO				COPIA	
PLANIMETRIA - Tav. 2 di 4				COPIA	
dal km 91+600 al km 94+625				COPIA	
IL RESPONSABILE SPERIMENTALE				IL RESPONSABILE INTEGRAZIONE PRESSIONE SPECIALISTICA	
IL DIRETTORE TECNICO				PROGETTAZIONE NUOVE OPERE AUTOSTRADALI	
COFFRE IDENTIFICATIVO				COPIA	
REVISIONI				COPIA	
1113050000003000000000000000001014				SCALE	
1:2.000				SCALE	
Tecme				REVISIONE	
Ing. Mario Brugnoli Ord. Ingg. Roma N. 424308				6 - 5/2016 1 - 10/2017 2 - 2/2018 3 - 3/2018 4 - 5/2018	
VERIFICATO				VERIFICATO	
VISTO DEL COMMITTENTE				VISTO DEL CONCESSIONARIO	
autostrade per l'italia				autostrade per l'italia	
IL RESPONSABILE UNICO DEL PROCEDIMENTO Ing. Massimo Tresselt				IL RESPONSABILE UNICO DEL PROCEDIMENTO Ing. Massimo Tresselt	