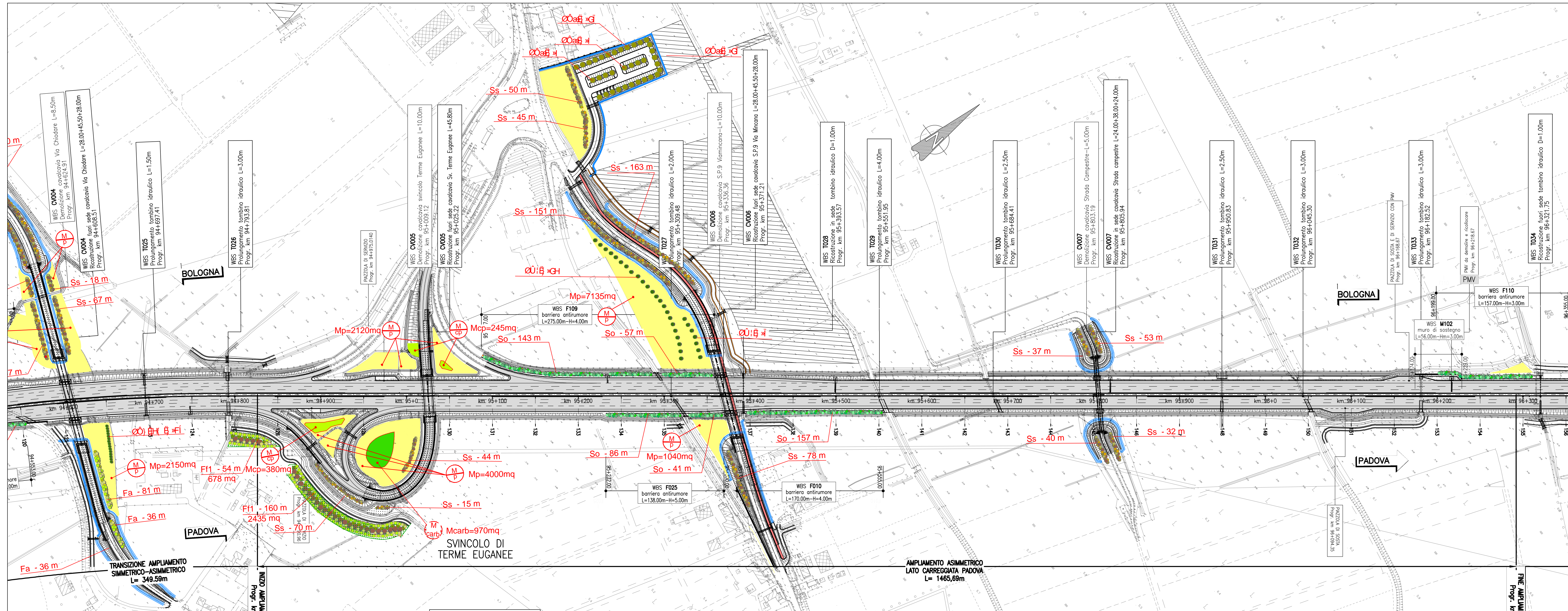
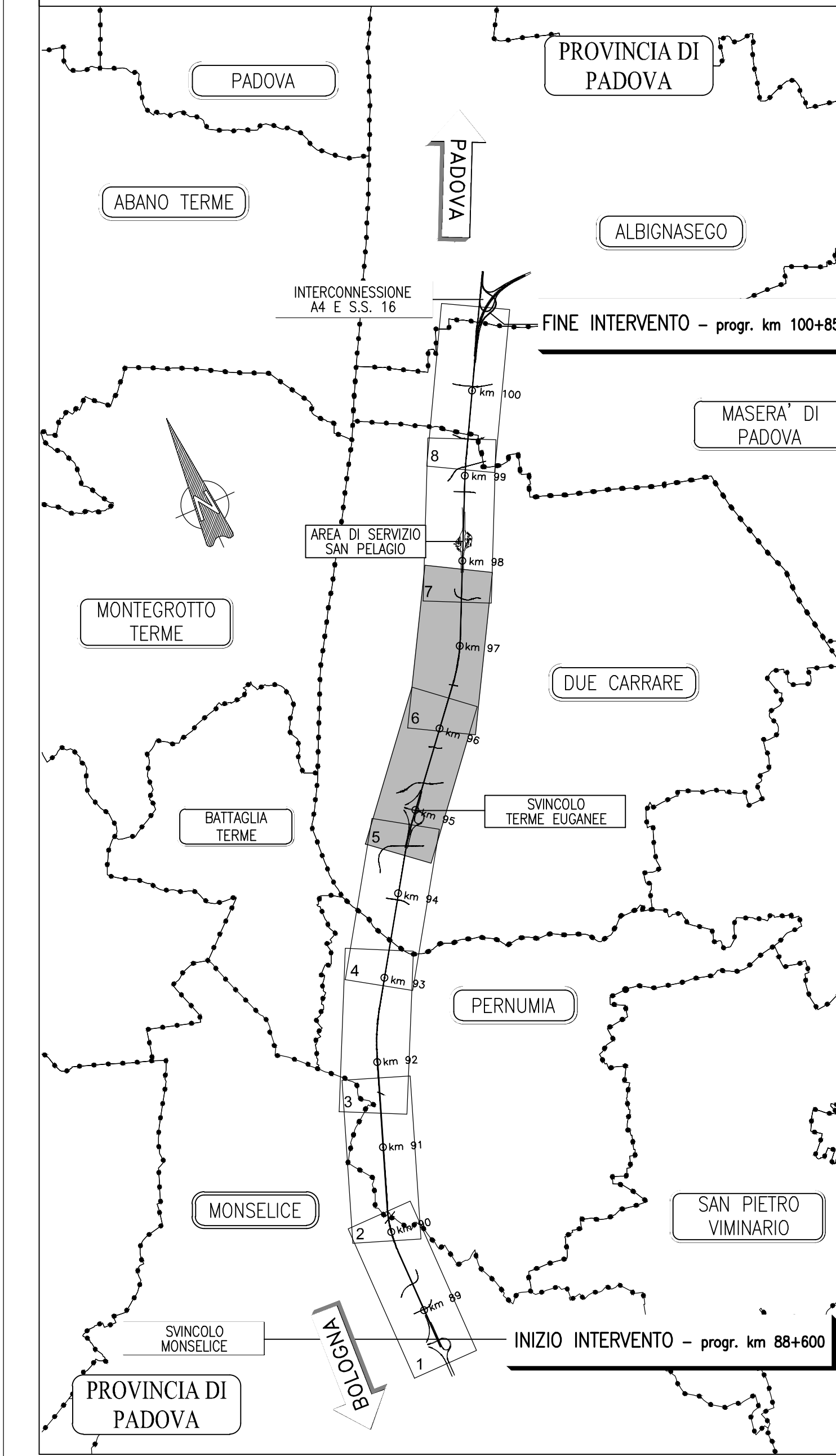


QUADRO 5 – PLANIMETRIA DI PROGETTO dal km 94+625 al km 96+175 – 1:2.000



QUADRO DI UNIONE



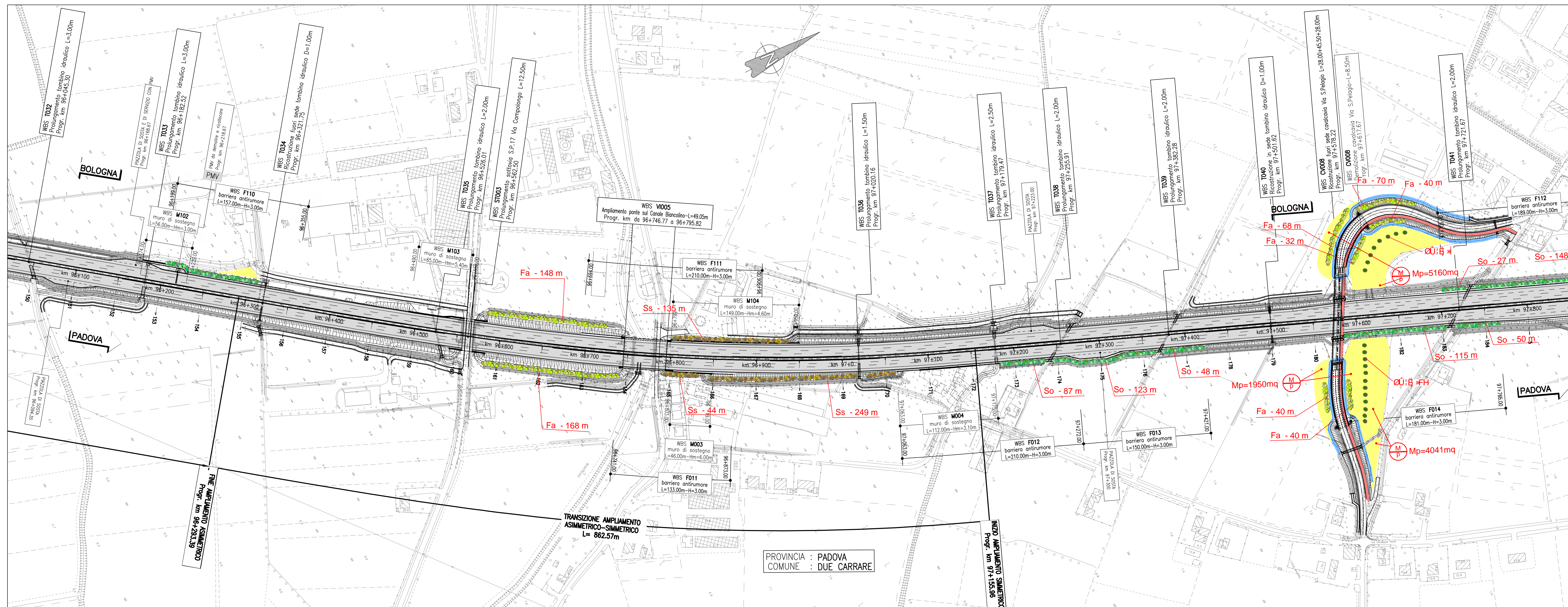
LEGENDA

- :M p - Prato polifita
- :M cp - Formazione arbustiva pioniera

SERIE DI VEGETAZIONE
 (Mcp) TIPOLOGIA DI IMPIANTO
 PER DETTAGLI FITOSOCIALI E STRUTTURALI
 (VEDI SEGNALI INTERVENIENTI)

- F11: Fascia filtro Tipo 1
- F12: Fascia filtro Tipo 2
- So: Quinta arbustiva per zone ombreggiate
- Ss: Quinta arbustiva per zone soleggiate
- Fa - Fascia arbustiva/arborea
- FCa: Filare di Celtis australis
- FQ: Filare di Quercus robur
- FCn: Filare di Ostrya carpinifolia

QUADRO 6 – PLANIMETRIA DI PROGETTO dal km 96+175 al km 97+700 – 1:2.000



autostrade per l'italia
 AUTOSTRADA (A13) : BOLOGNA-PADOVA

AMPLIAMENTO ALLA TERZA CORSIA
 TRATTO : MONZELLE - PADOVA SUD

PROGETTO DEFINITIVO

CORPO AUTOSTRADALE

OPERE COMPLEMENTARI
 OPERE A VERDE

PLANIMETRIA DI PROGETTO – Tav. 3 di 4
 dal Km 94+625 al Km 97+700

<p>IL PROGETTISTA SPECIALISTICO Ing. Dott. Daniele Mazzoni Ord. Ing. Milano N.42087</p>	<p>IL RESPONSABILE INTENDITORE PRESSIONI SPECIALISTICHE Ord. Ing. Roma N. 424308</p>	<p>IL DIRETTORE TECNICO Ing. Orlando Mazzoni Ord. Ingeg. Padova N. 1416</p>
<p>RESPONSABILE NATURA E TERRITORIO</p>		
<p>PROGETTAZIONE NUOVE OPERE AUTOSTRADALI</p>		
<p>CODICE IDENTIFICATIVO</p>		
<p>111305000030000000000000000000SUA0006-4</p>		
<p>ORDINE Ing. Moris Brugnotti Ord. Ingeg. Roma N. 424308</p>		
<p>REVISIONI 0 SETTEMBRE 2014 1 OTTOBRE 2017 2 GENNAIO 2018 3 MARZO 2018 4 MAGGIO 2021</p>		

VISTO DEL COMMITTENTE
autostrade per l'italia
 IL RESPONSABILE TECNICO PROGETTO
 Ing. Maurizio Tosi

VISTO DEL CONCESSIONARIO
Ministero delle Infrastrutture e della Mobilità Sostenibile