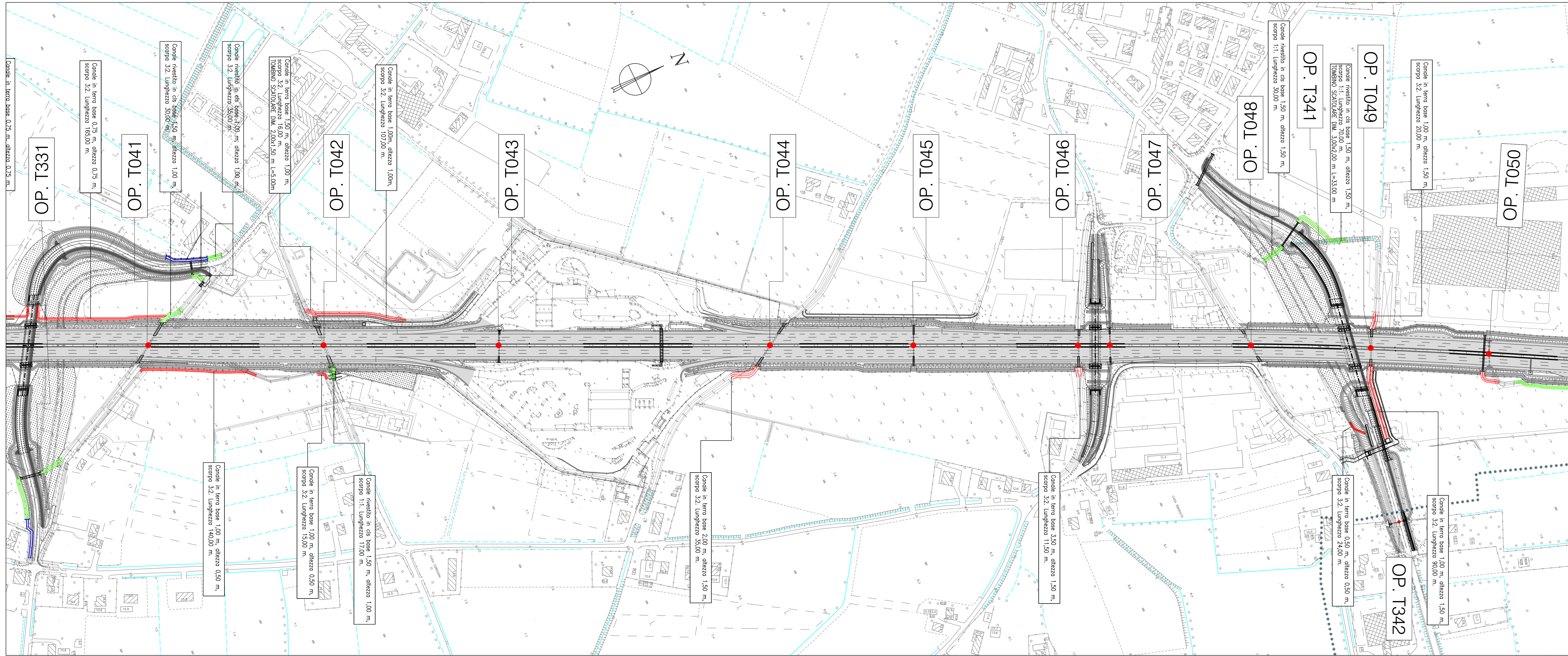
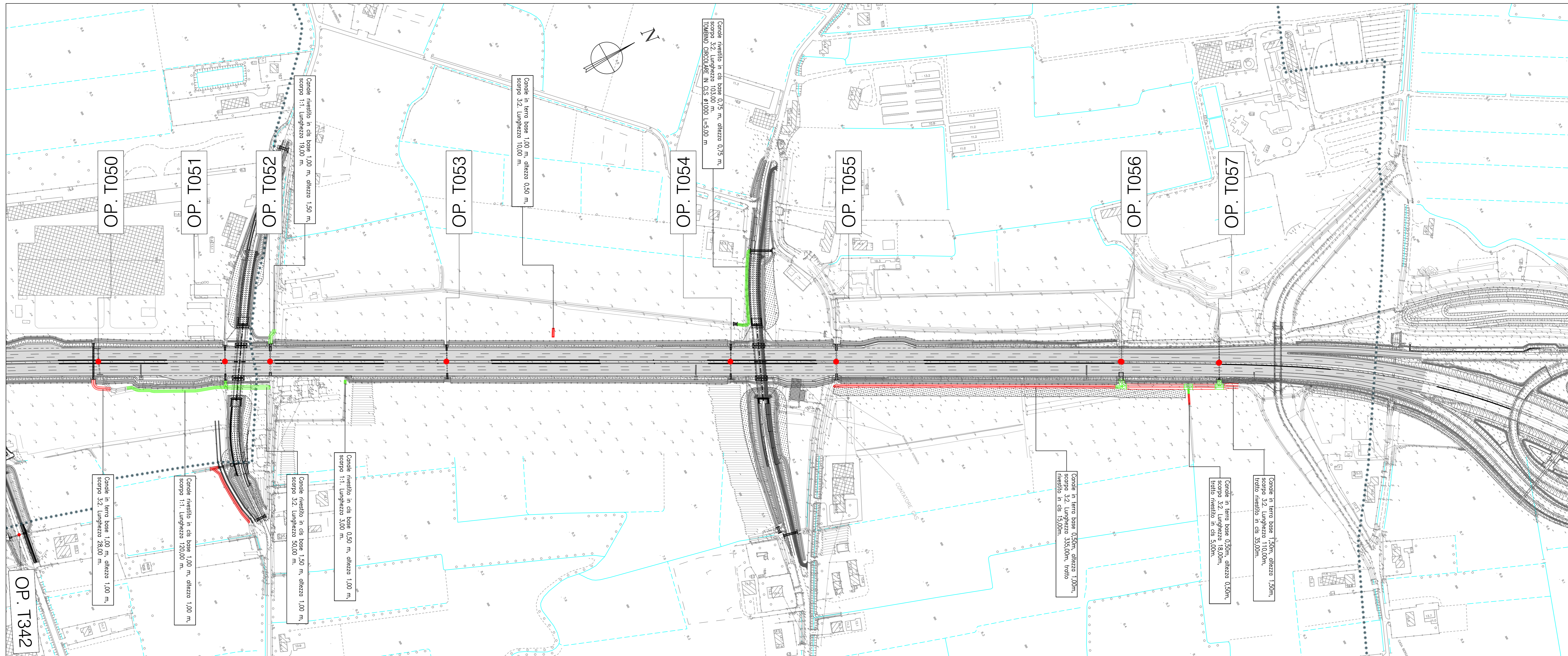


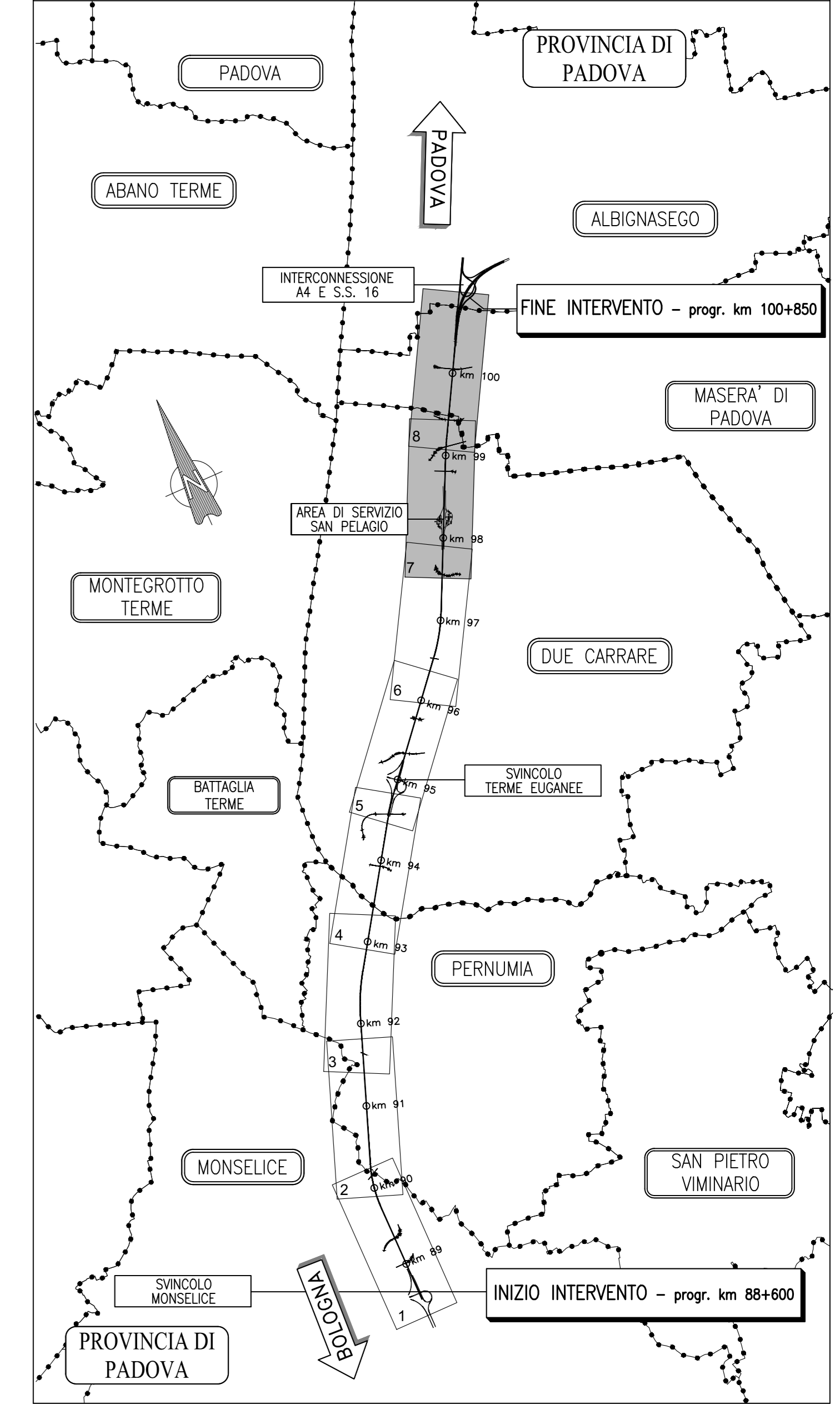
QUADRO 7 – PLANIMETRIA LOCALIZZAZIONE INTERVENTI dal km 97+700 al km 99+200 – 1:2.000



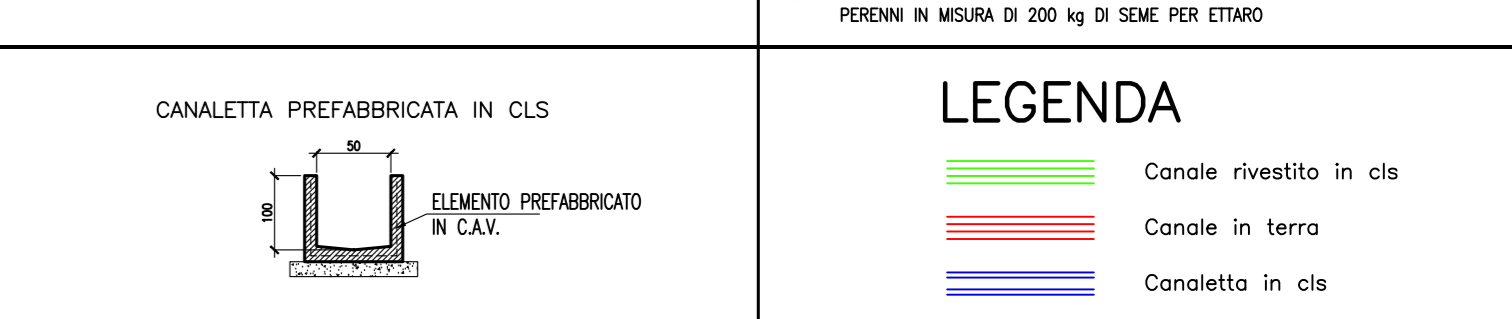
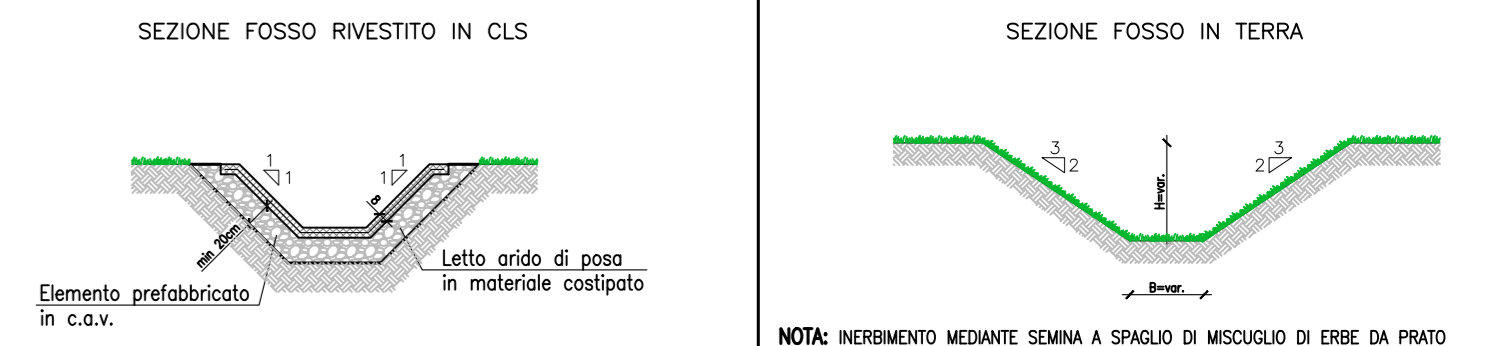
QUADRO 8 – PLANIMETRIA LOCALIZZAZIONE INTERVENTI dal km 99+200 al km 100+850 – 1:2.000



QUADRO DI UNIONE



SEZIONI TIPOLOGICHE



**autostrade** per l'italia

AUTOSTRADA (A13) : BOLOGNA-PADOVA

AMPLIAMENTO ALLA TERZA CORSIA  
TRATTO : MONSELICE - PADOVA SUD

PROGETTO DEFINITIVO

CORPO AUTOSTRADALE

IDROLOGIA E IDRAULICA  
Interferenze idrografiche

Interventi di sistemazione idraulica:  
risoluzione interferenze minori – Tav. 4/4

<b>IL PROGETTISTA SPECIALISTICO</b> Ing. Paolo De Pizzi Ord. Ingg. Roma N. 1729 RESPONSABILE IDROLOGIA E IDRAULICA		<b>IL RESPONSABILE INTERAZIONE PRESTAZIONI SPECIALISTICHE</b> Ing. Mario Brugnoli Ord. Ingg. Roma N. A24308		<b>IL DIRETTORE TECNICO</b> Ing. Orlando Mazza Ord. Ingg. Padova N. 14596	
<b>PROGETTAZIONE NUOVE OPERE AUTOSTRADALI</b>		<b>PROGETTAZIONE NUOVE OPERE AUTOSTRADALI</b>		<b>PROGETTAZIONE NUOVE OPERE AUTOSTRADALI</b>	
<b>REVISIONI</b>		<b>REVISIONI</b>		<b>REVISIONI</b>	
1		2		3	
2		3		4	
3		4		5	
4		5		6	
5		6		7	
6		7		8	
7		8		9	
8		9		10	
9		10		11	
10		11		12	
11		12		13	
12		13		14	
13		14		15	
14		15		16	
15		16		17	
16		17		18	
17		18		19	
18		19		20	
19		20		21	
20		21		22	
21		22		23	
22		23		24	
23		24		25	
24		25		26	
25		26		27	
26		27		28	
27		28		29	
28		29		30	
29		30		31	
30		31		32	
31		32		33	
32		33		34	
33		34		35	
34		35		36	
35		36		37	
36		37		38	
37		38		39	
38		39		40	
39		40		41	
40		41		42	
41		42		43	
42		43		44	
43		44		45	
44		45		46	
45		46		47	
46		47		48	
47		48		49	
48		49		50	
49		50		51	
50		51		52	
51		52		53	
52		53		54	
53		54		55	
54		55		56	
55		56		57	
56		57		58	
57		58		59	
58		59		60	
59		60		61	
60		61		62	
61		62		63	
62		63		64	
63		64		65	
64		65		66	
65		66		67	
66		67		68	
67		68		69	
68		69		70	
69		70		71	
70		71		72	
71		72		73	
72		73		74	
73		74		75	
74		75		76	
75		76		77	
76		77		78	
77		78		79	
78		79		80	
79		80		81	
80		81		82	
81		82		83	
82		83		84	
83		84		85	
84		85		86	
85		86		87	
86		87		88	
87		88		89	
88		89		90	
89		90		91	
90		91		92	
91		92		93	
92		93		94	
93		94		95	
94		95		96	
95		96		97	
96		97		98	
97		98		99	
98		99		100	
99		100		101	
100		101		102	
101		102		103	
102		103		104	
103		104		105	
104		105		106	
105		106		107	
106		107		108	
107		108		109	
108		109		110	
109		110		111	
110		111		112	
111		112		113	
112		113		114	
113		114		115	
114		115		116	
115		116		117	
116		117		118	
117		118		119	
118		119		120	
119		120		121	
120		121		122	
121		122		123	
122		123		124	
123		124		125	
124		125		126	
125		126		127	
126		127		128	
127		128		129	
128		129		130	
129		130		131	
130		131		132	
131		132		133	
132		133		134	
133		134		135	
134		135		136	
135		136		137	
136		137		138	
137		138		139	
138		139		140	
139		140		141	
140		141		142	
141		142		143	
142		143		144	
143		144		145	
144		145		146	
145		146		147	
146		147		148	
147		148		149	
148		149		150	
149		150		151	
150		151		152	
151		152		153	
152		153		154	
153		154		155	
154		155		156	
155		156		157	
156		157		158	
157		158		159	
158		159		160	
159		160		161	
160		161		162	
161		162		163	
162		163		164	
163		164		165	
164		165		166	
165		166		167	
166		167		168	
167		168		169	
168		169		170	
169		170		171	
170		171		172	
171		172		173	
172		173		174	
173		174		175	
174		175		176	
175		176		177	
176		177		178	
177		178		179	
178		179		180	
179		180		181	
180		181		182	
181		182		183	
182		183		184	
183		184		185	
184		185		186	
185		186		187	
186		187		188	
187		188		189	
188		189		190	
189		190		191	
190		191		192	
191		192		193	
192		193		194	
193		194		195	
194		195		196	
195		196		197	
196		197		198	
197		198		199	
198		199		200	
199		200		201	
200		201		202	
201		202		203	
202		203		204	
203		204		205	
204		205		206	
205		206		207	
206		207		208	
207		208		209	
208		209		210	
209		210		211	
210		211		212	
211		212		213	
212		213		214	
213		214		215	
214		215		216	
215		216		217	
216		217		218	
217		218		219	
218		219		220	
219		220		221	
220		221		222	
221		222		223	
222		223		224	
223		224		225	
224		225		226	
225		226		227	
226		227		228	
227		228		229	
228		229		230	
229		230		231	
230		231		232	
231		232		233	
232		233		234	
233		234		235	
234		235		236	
235		236		237	
236		237		238	
237		238		239	
238		239		240	
239		240		241	
240		241		242	
241		242		243	
242		243		244	
243		244		245	
244		245		246	
245		246		247	
246		247		248	
247		248		249	
248		249		250	
249		250		251	
250		251		252	
251		252		253	
252		253		254	
253		254		255	
254		255		256	
255		256		257	
256		257		258	
257		258		259	