

STRALCIO PLANIMETRICO OPERE PROVVISORIALI

STRALCIO PLANIMETRICO FINE LAVORI

SEZIONE A-A

SEZIONE C-C

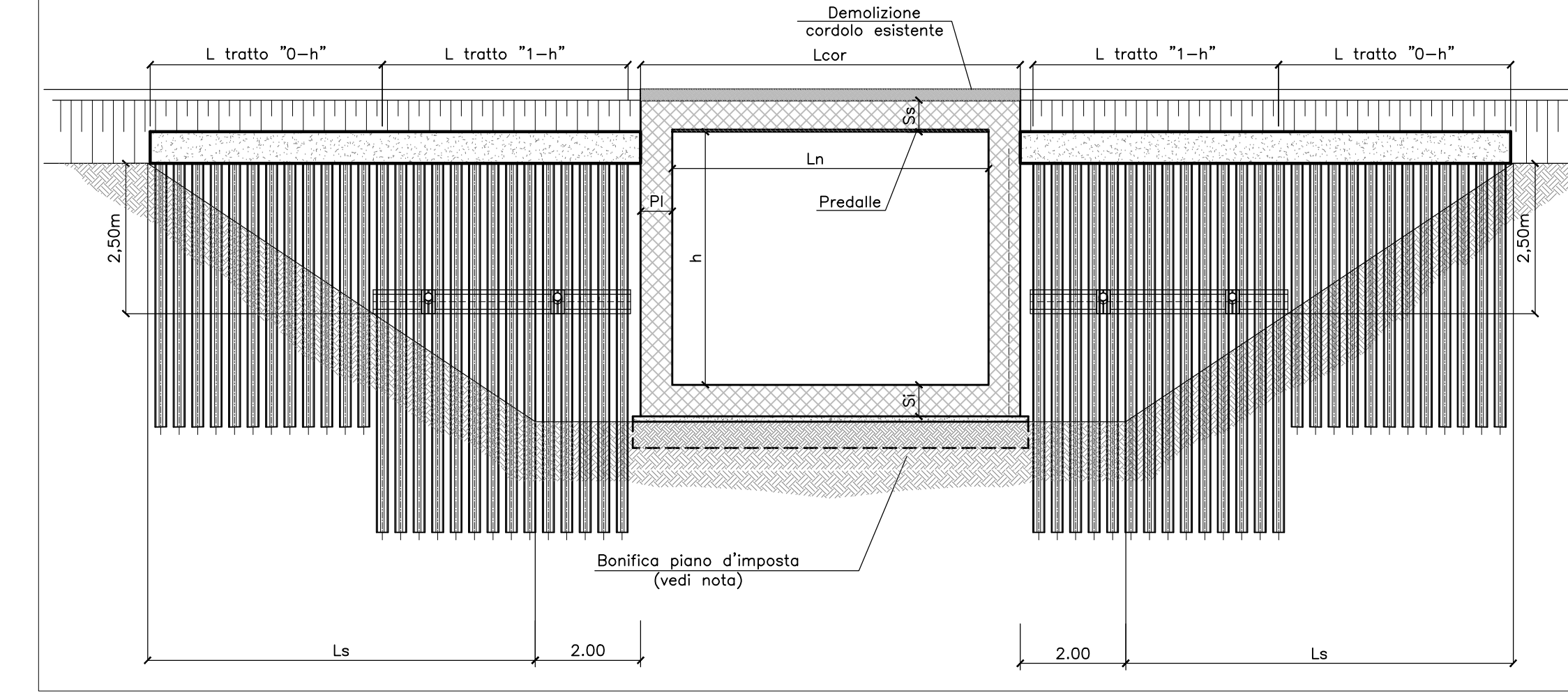
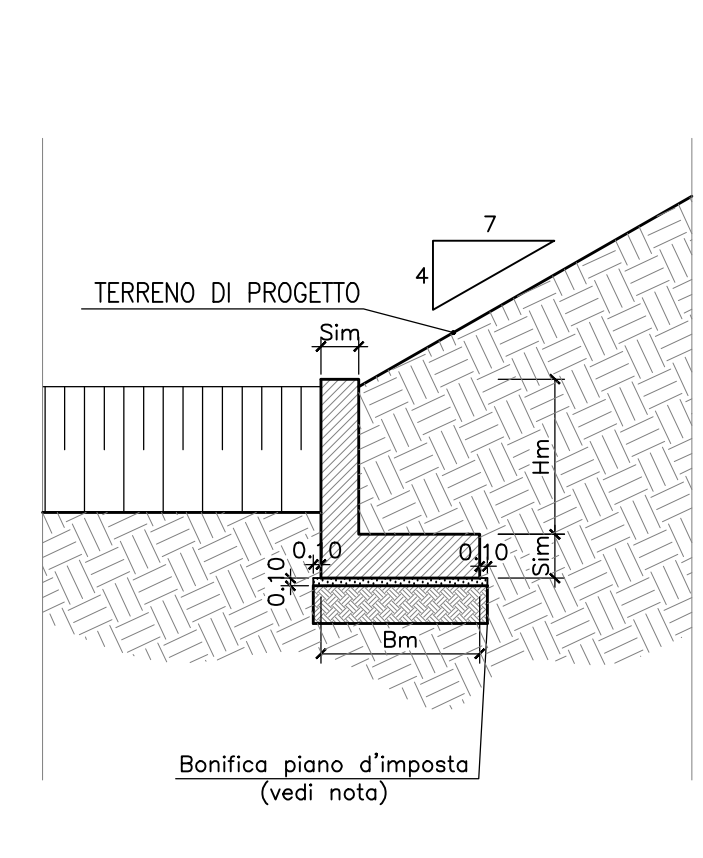
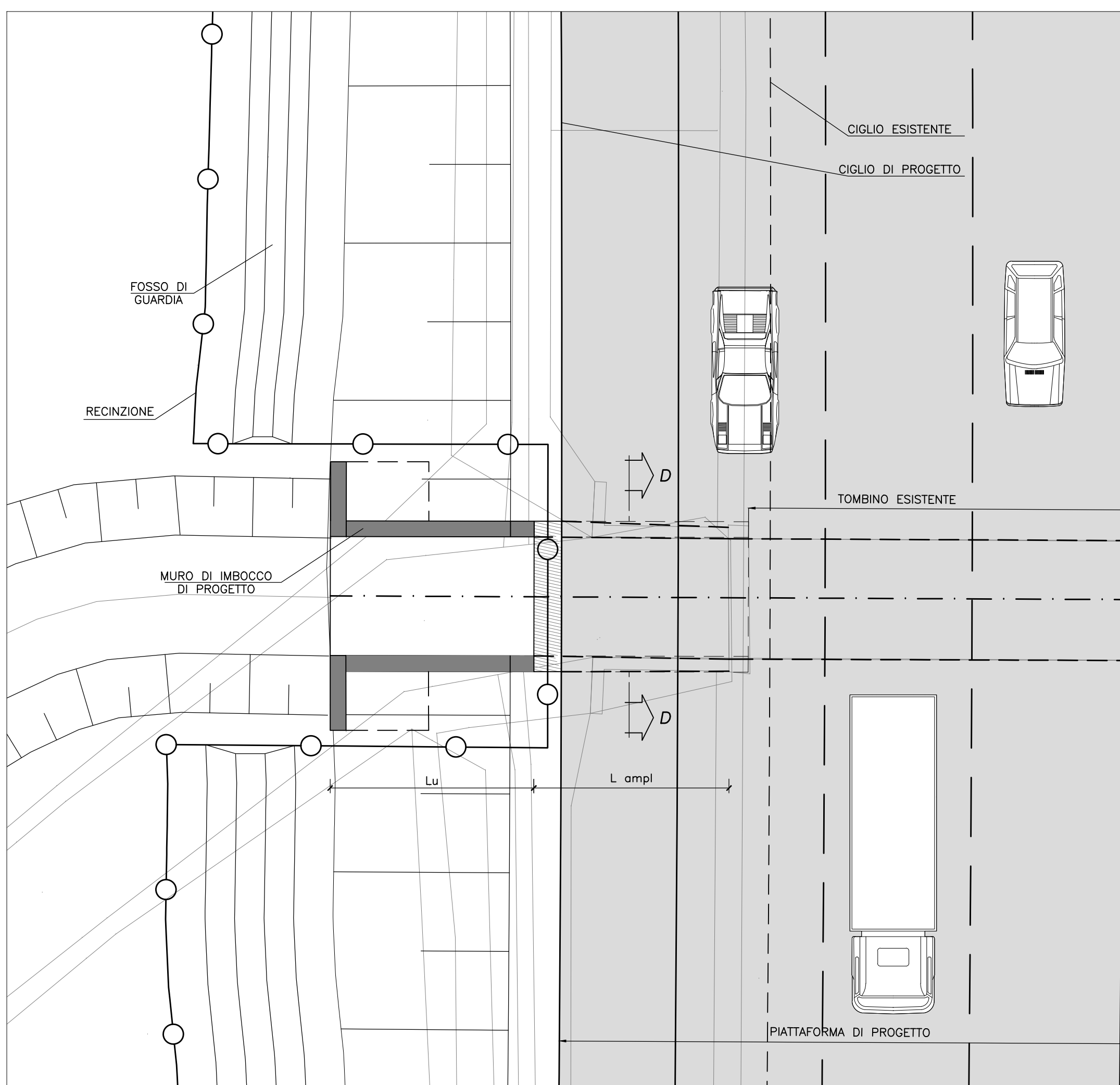
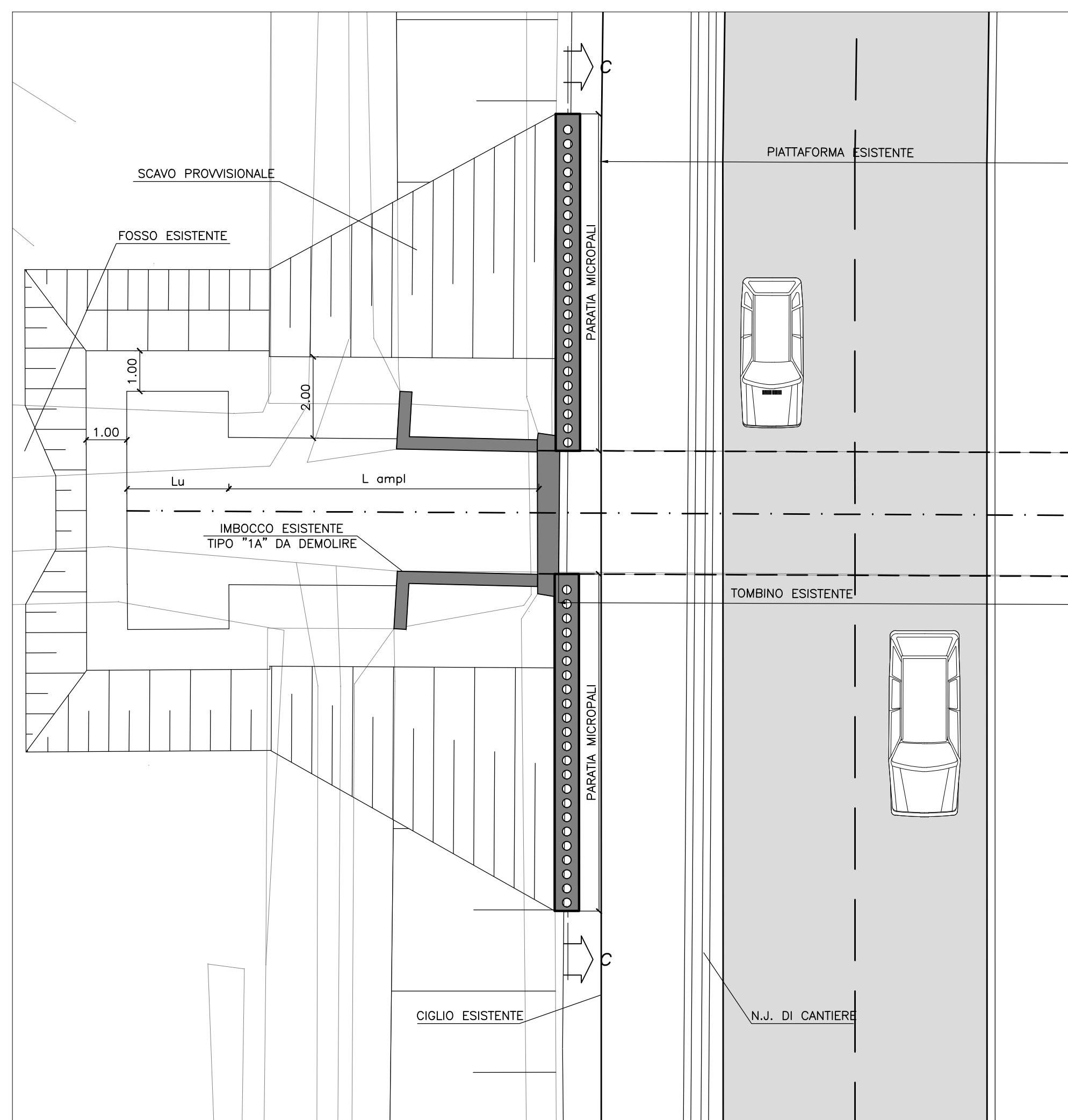
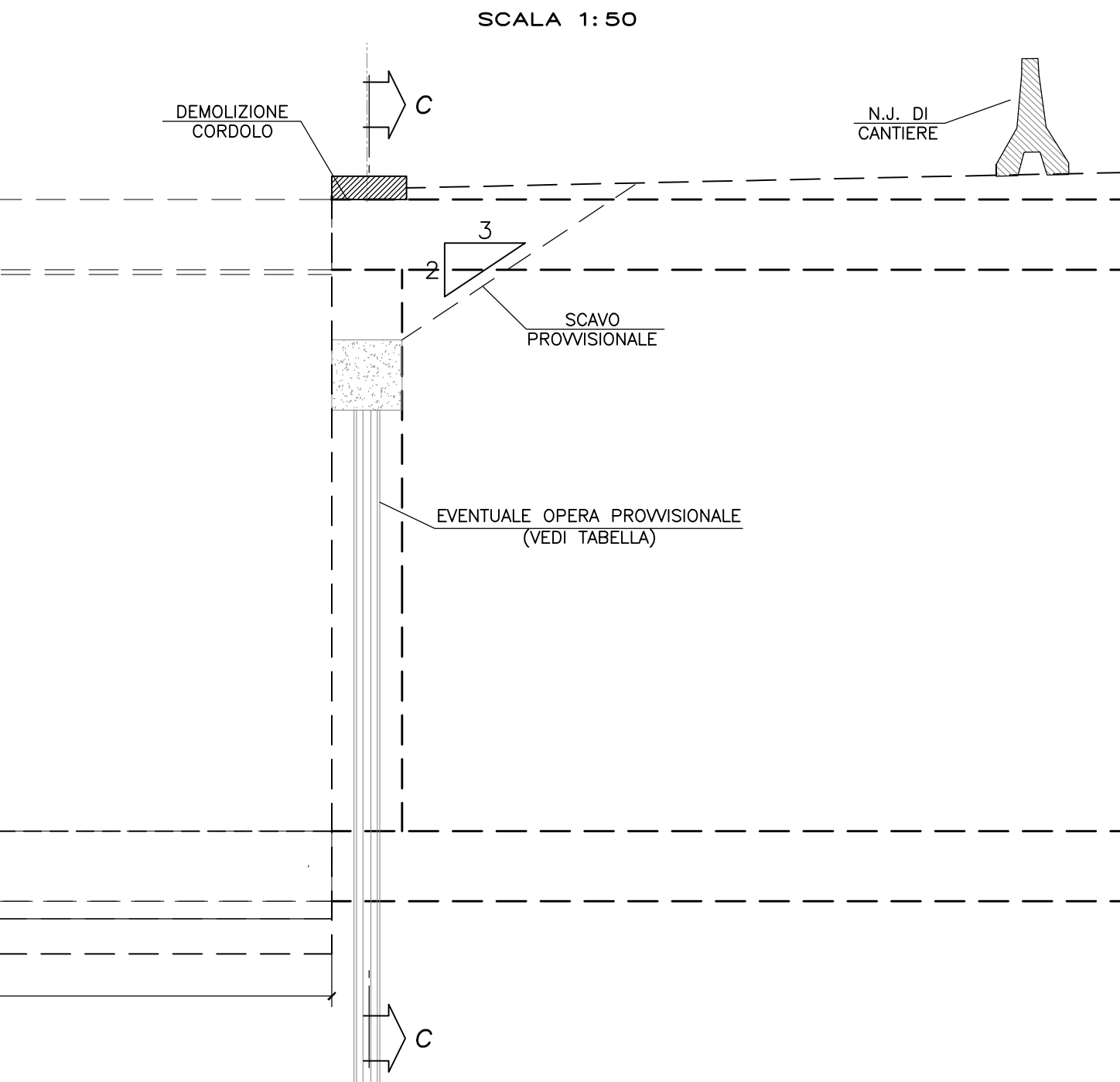


Table with 2 columns: Material Name and Specifications. Includes sections for concrete, steel, and other materials used in the project.

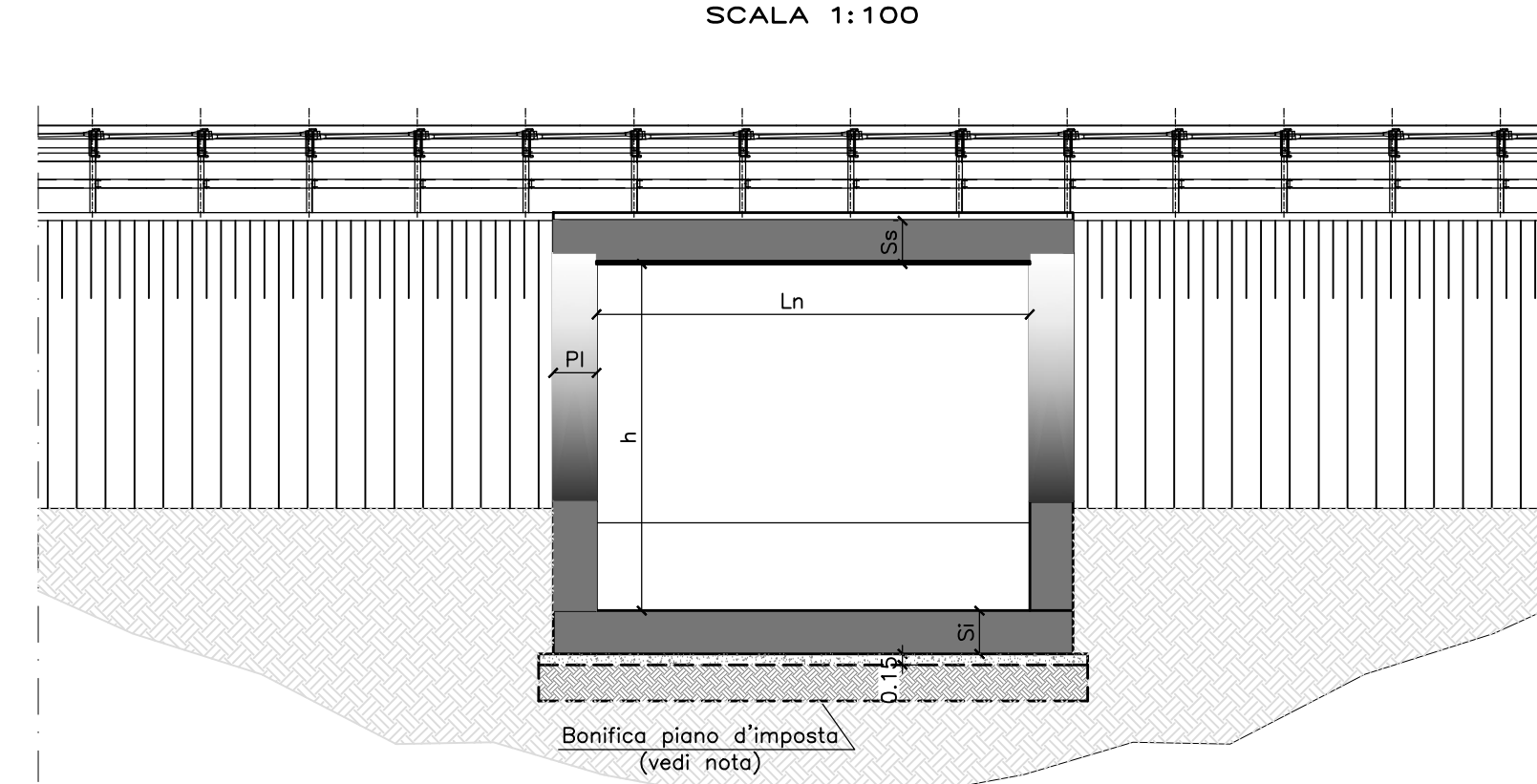
SEZIONI TRASVERSALI PARATIA

Table titled 'TABELLA TIRANTI PARATIA TIPO TRATTO "1-1"' listing dimensions and specifications for the tie rods used in the paratia walls.

SEZIONE LONGITUDINALE OPERE PROVVISORIALI



SEZIONE D-D



PARTICOLARE IMPERMEABILIZZAZIONE

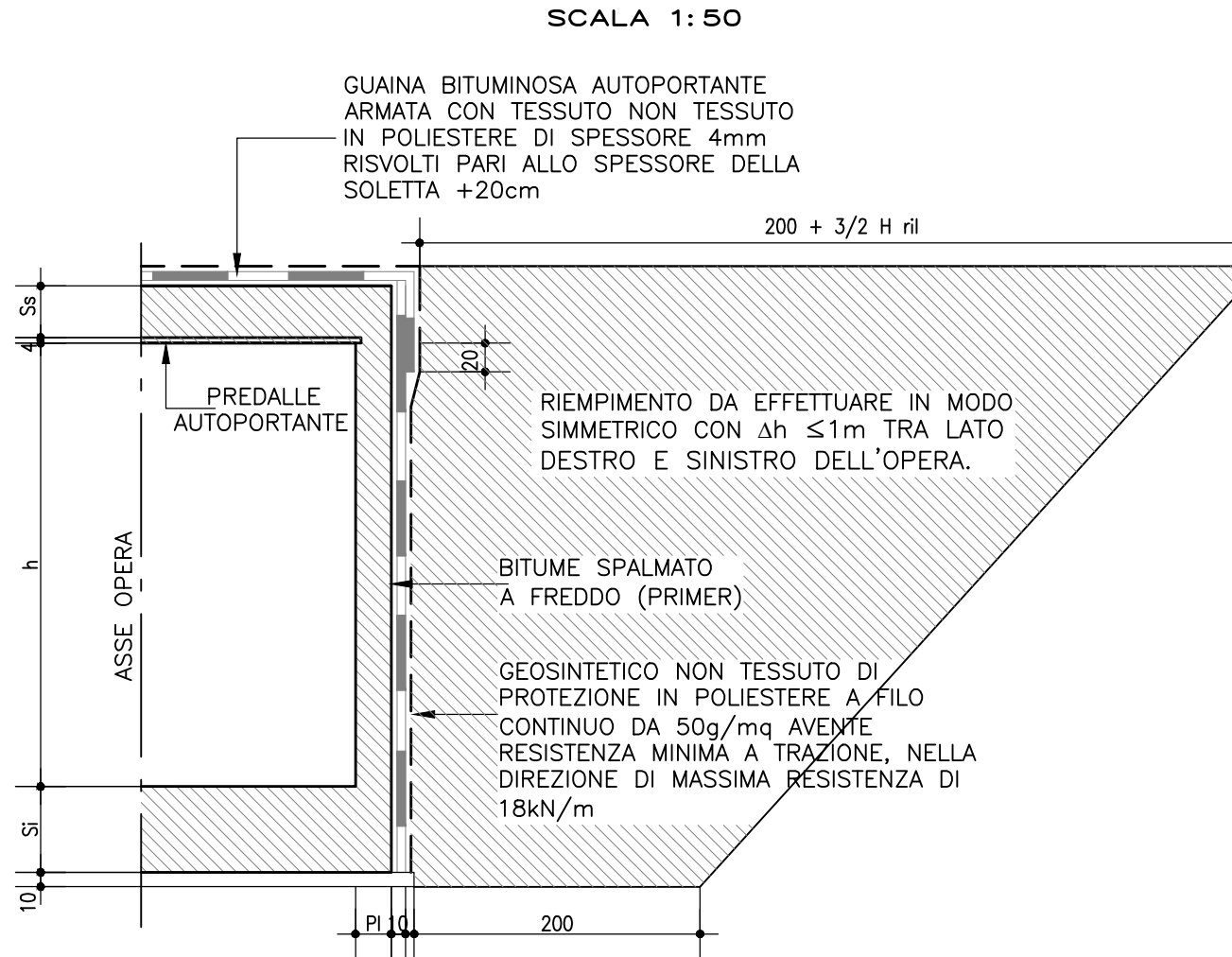
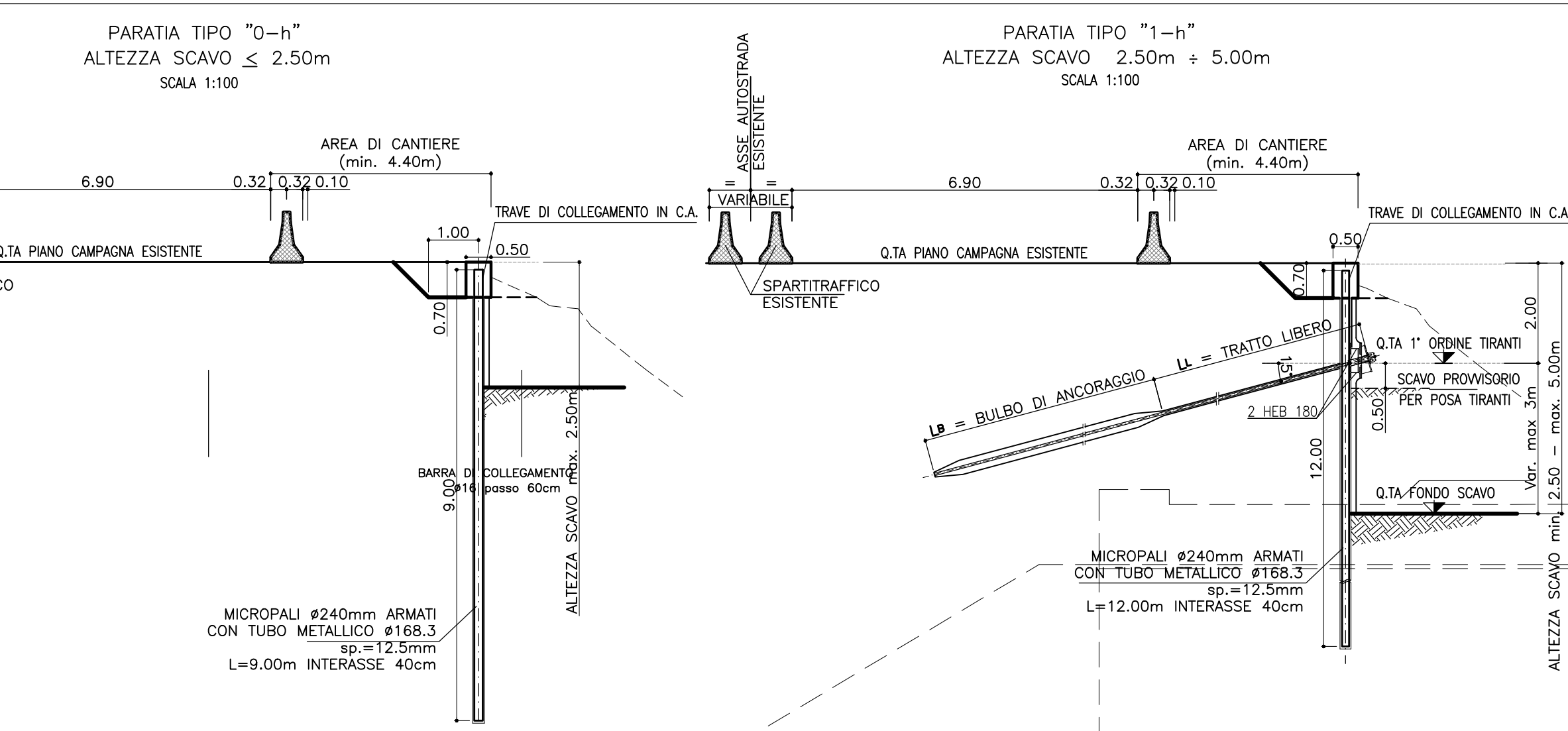
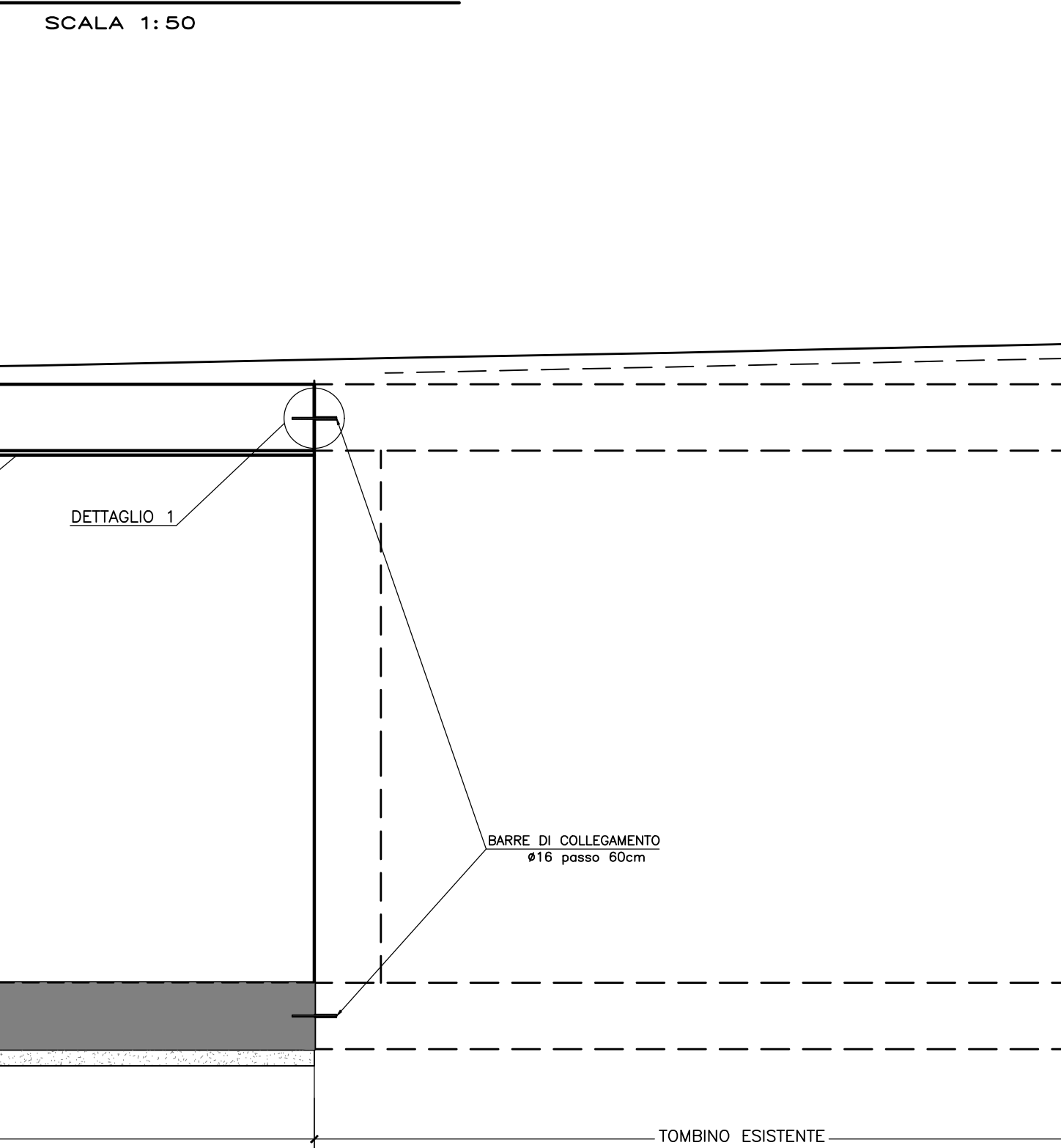


TABELLA MATERIALI

Table with 2 columns: Material Name and Specifications. Includes sections for concrete, steel, and other materials used in the project.



SEZIONE LONGITUDINALE FINE LAVORI



DETTAGLIO 1

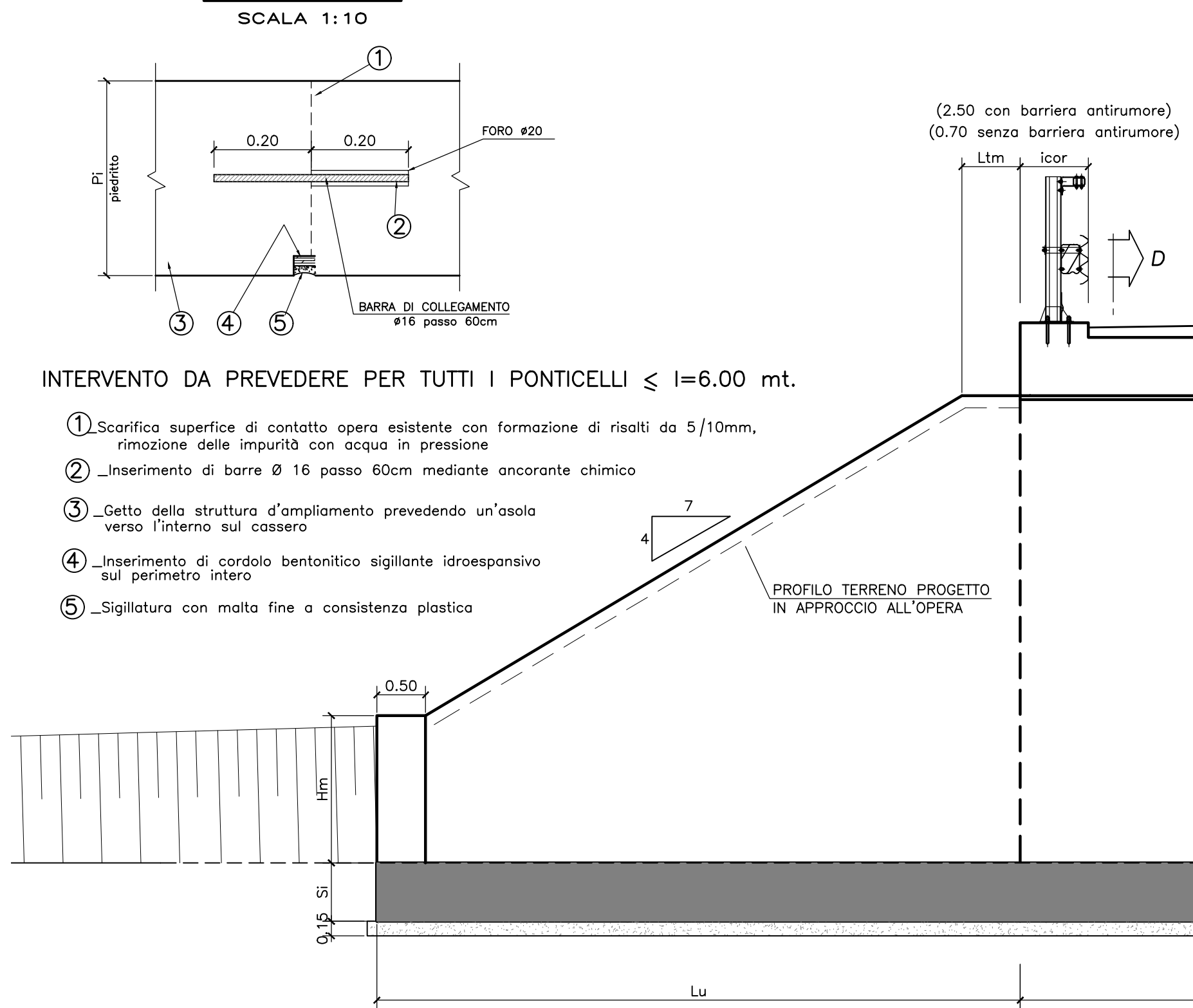


Table with columns for 'caratteristiche opera', 'prolungamento tombino', 'opere provvisorie', 'rafforcamento cordolo', and 'muri d'ala'. It lists various construction details and their dimensions.

Table with columns for 'caratteristiche opera', 'prolungamento tombino', 'opere provvisorie', 'rafforcamento cordolo', and 'muri d'ala'. It lists various construction details and their dimensions.

NOTA: DOVRA' ESSERE ESEGUITA LA BONIFICA DEL PIANO D'IMPOSTA DELLE FONDAZIONI SUPERIORI MEDIANTE MISTO STABILIZZATO, EFFETTUANDO L'ASPORTAZIONE DI UNO SPESORE MINIMO DI TERRENO DI 0,50 m.

NOTA: L'GETTO DELL'AMPLIAMENTO CONTRO LA STRUTTURA ESISTENTE VA ESEGUITO PREVIA SCARIFICA DELLA SUPERFICIE DI CONTATTO, RIMOZIONE DELLE PARTI AMMALORATE E PULIZIA CON ACQUA A PRESSIONE.

NOTA: PER PARTICOLARI DI TIRANTI, MICROPALI E CORDOLI DELLE PARATIE FARE RIFERIMENTO AGLI ELABORATI APE 0100 - 0102

Project information block including 'autostrade per l'italia' logo, project name 'AUTOSTRADA (A13): BOLOGNA-PADOVA', and contact details for the engineering firm Tecme.